

# Grupa BARG

GEOLOGIA INŻYNIERSKA I  
GEOTECHNIKA



# CZYM SIĘ ZAJMUJEMY?

- BADANIA GEOLOGICZNE I GEOTECHNICZNE  
badania geologiczne i geotechniczne dla potrzeb projektowania i realizacji obiektów budowlanych oraz dla planowania przestrzennego,
- OPRACOWANIA  
opracowujemy opinie geotechniczne, dokumentacje badań podłoża gruntowego, projekty geotechniczne, projekty robót geologicznych i dokumentacje geologiczno - inżynierskie,
- BADANIA WARUNKÓW GRUNTOWO - WODNYCH  
wstępne badania warunków gruntowo wodnych w celu ustalenia przydatności działek budowlanych pod zabudowę na etapie ich zakupu.



# WIERCENIA I SONDOWANIA GEOLOGICZNE

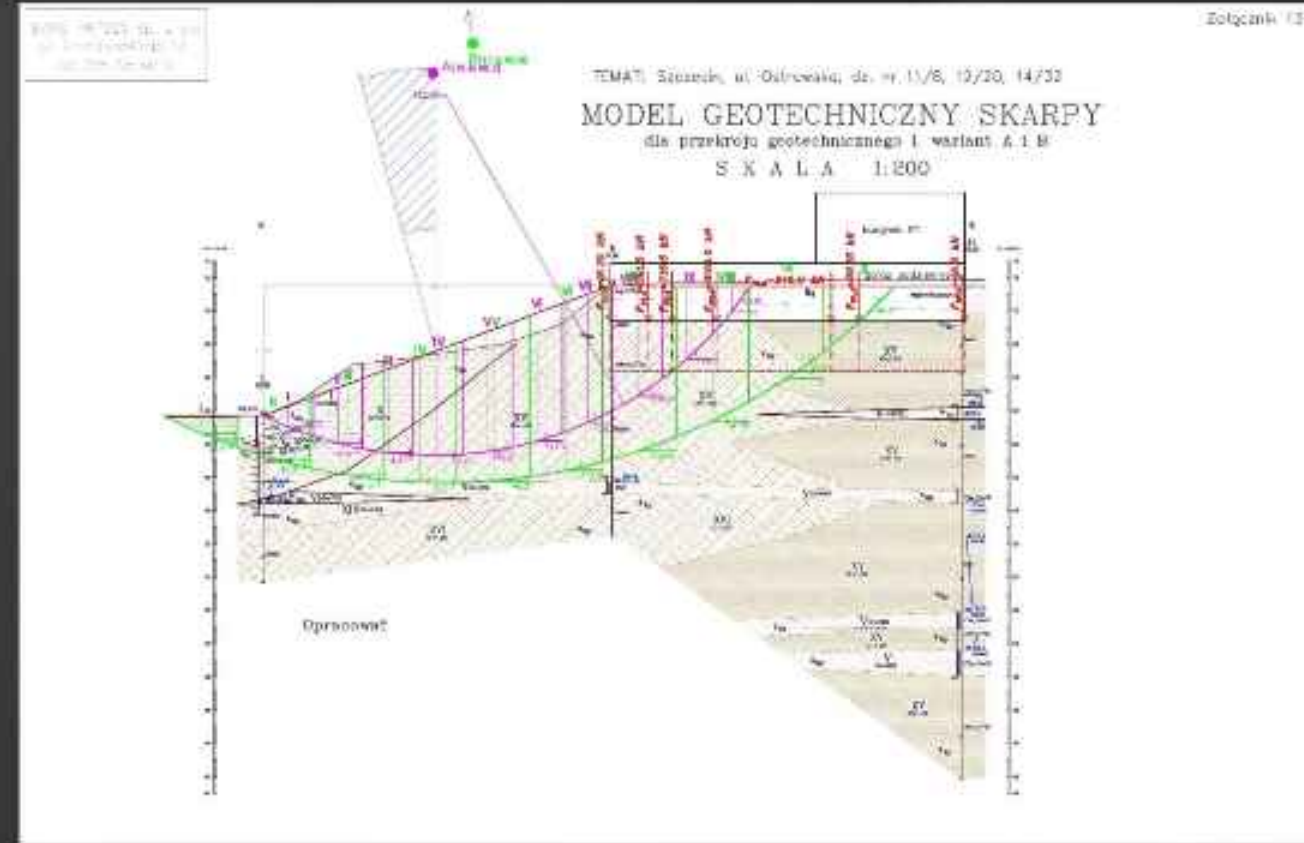
- Dysponujemy wiertnicami mechanicznymi pozwalającymi wykonać wiercenia rurowane i nierurowane do głębokości ponad 30 m,
- Posiadamy sondę statyczną CPT na podwoziu samochodu ciężarowego, która pozwala na sondowania do głębokości 30.0 m p.p.t. bez konieczności kotwienia się w gruncie,
- Sondowania DPL/DPH przy każdym otworze (w przelotach występowania gruntów niespoistych, do głębokości 1.5 m p.p.t. wykonujemy sondowania DPL, poniżej 1.5 m p.p.t. sondowania DPH zgodnie z normą EC-7),
- W przypadku wystąpienia gruntów spoistych wykonujemy sondowanie FVT (zgodnie z Eurokodem sondowanie przebiega normowym krzyżakiem o wymiarach 120 x 60 mm, wciskany w grunt) w celu określenia wytrzymałości na ścinanie. Sondowanie to dzięki naszym autorskim współczynnikom pozwala na precyzyjne określenie wskaźnika konsystencji względem wytrzymałości gruntu na ścinanie.



# WIERCENIA GEOLOGICZNE

## OPRACOWANE WYNIKI BADAŃ TERENOWYCH

Nasze dokumentacje wykonywane są z najwyższą starannością, a do ich tworzenia korzystamy z takich programów jak AutoCad, Geo5 czy Geostar. Wykorzystywanie programu AutoCad pozwala na niezwykle dokładne i przejrzyste przekazanie informacji o badanym terenie, naniesienie niwelety trasy, poziomów posadowienia, podstawy pali, zasięgu wzmocnienia podłoża oraz ułatwia późniejsze wykorzystanie tych materiałów przez projektantów.





# KARTA OTWORÓW

Załącznik 5

TEMAT: Jezioro Piaski

Nr otworu: 1 Rzędna: 19.6 Głębokość (m p.p.l.): 2.0 Data: 2017.10.25

System wiercenia: WSG-W Sondowanie: DPL do 2.0 m

Głębokość przebiegu wody (gwintów)	Owłok wodny (próg wodny)	Wzrost wodny	Profil litologiczny i geneza gruntu	Opis gruntu	Współcz. sypkości	Skł. wodny (pobrano)	Skł. gruntu	Opis wody i rodzaju pobranych prób
0.4	0.2			Piasek drobny, ciemny, ci. szary	n.			
2.0	1.6		<sup>1</sup> Qp	Piasek drobny, szary	n.	II	szg.	

Nr otworu: 2 Rzędna: 16.3 Głębokość (m p.p.l.): 7.0 Data: 2017.10.25

System wiercenia: WSG-W Sondowanie: DPL do 2.0, DPH 2.0 - 7.0 m

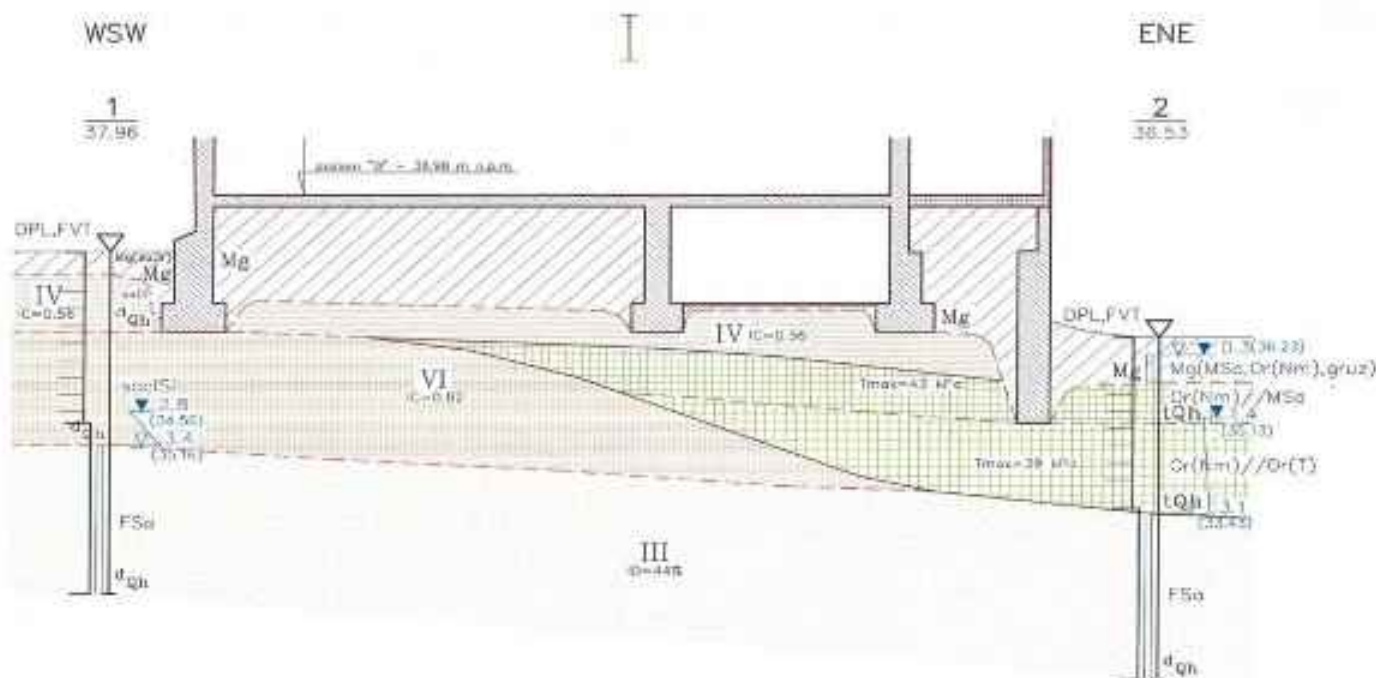
Głębokość przebiegu wody (gwintów)	Owłok wodny (próg wodny)	Wzrost wodny	Profil litologiczny i geneza gruntu	Opis gruntu	Współcz. sypkości	Skł. wodny (pobrano)	Skł. gruntu	Opis wody i rodzaju pobranych prób
1.0	1.0		<sup>1</sup> Qb	torf, szary	n.			
7.0	6.0		<sup>1</sup> Qp	Piasek drobny, szary	n.	II	szg.	

Nr otworu: 3 Rzędna: 15.7 Głębokość (m p.p.l.): 7.0 Data: 2017.10.25

System wiercenia: RKS Sondowanie: DPL do 7.0 m

Głębokość przebiegu wody (gwintów)	Owłok wodny (próg wodny)	Wzrost wodny	Profil litologiczny i geneza gruntu	Opis gruntu	Współcz. sypkości	Skł. wodny (pobrano)	Skł. gruntu	Opis wody i rodzaju pobranych prób
0.6	0.6			Woda				
1.6	1.0			Osad denny				
2.4	0.8		<sup>1</sup> Qp	Piasek drobny przewieszony torfem, szary	n.	I	in.	
4.4	2.0		<sup>2</sup> Qp	Piasek drobny, szary	n.	I	in.	
5.6	0.9		<sup>3</sup> Qp	Piasek drobny przewieszony torfem, szary	n.	I	in.	
7.0	1.5		<sup>4</sup> Qp	Piasek drobny, szary	n.	II	szg.	

## PRZEKRÓJ GEOLOGICZNO - INŻYNIERSKI



KARTA OTWORÓW



Grupa BARG  
GEOLOGIA INŻYNIERSKA I  
GEOTECHNIKA

# TERMINY WYKONANIA

## ➤ CZĘŚĆ GEOTECHNICZNA

przekazanie kompletnej opinii geotechnicznej - do 2 tygodni od czasu otrzymania zlecenia

## ➤ CZĘŚĆ GEOLOGICZNO - INŻYNIERSKA

Proces administracyjny determinuje następujące terminy:

- Projekt robót geologicznych - na zatwierdzenie geolog w urzędzie ma 60 dni,
- Prace można rozpocząć 2 tygodnie po zatwierdzeniu projektu,
- Dokumentację geologiczno - inżynierską zatwierdza geolog powiatowy - ma na to do 30 dni.

Cały proces związany z zatwierdzeniem projektu robót geologicznych oraz dokumentacji geologiczno - inżynierskiej może potrwać maksymalnie do 3,5 miesiąca.



DYSPONUJEMY KILKOMA BRYGADAMI TERENOWYMI,  
DZIĘKI CZEMU JESTEŚMY W STANIE SPROSTAĆ  
NAWET NAJWIĘKSZYM ZADANIOM.



Grupa BARG  
GEOLOGIA INŻYNIERSKA I  
GEOTECHNIKA

# REALIZACJE

- Linia kolejowa LK14 Ostrów Wlkp. - Głogów (długość 150 km, łącznie 1315 otworów, 4892 mb sondowań)
- Droga ekspresowa S3 Nowa Sól - Legnica (długość 79 km, 72 mosty, wiadukty i estakady) - łącznie 2700 otworów,
- Obwodnica śródmiejska w Szczecinie,
- Ponad 300 budynków i zespołów mieszkaniowych firm deweloperskich,
- Blisko 1000 domów jednorodzinnych w województwie zachodniopomorskim,
- Droga S6 na odcinku Goleniów - Nowogard,
- Droga S6 na odcinku Nowogard - Płoty.



Droga ekspresowa S3 Nowa Sól - Legnica







# KONTAKT

## BARG

### Oddział Szczecin

70 – 028 Szczecin

Ul. Chmielewskiego 13

NIP: 955-23-63-076

**Tel. 91 431 44 66**

**Tel. +48 605 302 056**

E-mail: [mateusz.rosa@barg.pl](mailto:mateusz.rosa@barg.pl)

## BARG

### Oddział Poznań Wrocław i Zielona Góra

61 – 248 Poznań

Ul. Dziadoszańska 10

**Tel. +48 691 221 538**

E-mail: [mateusz.knapski@barg.pl](mailto:mateusz.knapski@barg.pl)

## BARG

### Oddział Gdańsk i Olsztyn

81 – 061 Gdynia

Ul. Handlowa 15

**Tel. +48 661 661 841**

E-mail: [grzegorz.rutkowski@barg.pl](mailto:grzegorz.rutkowski@barg.pl)

## BARG

### Oddział Bydgoszcz

85-776 Bydgoszcz

Ul. Łowicka 27

**Tel. +48 605 302 056**

E-mail: [mateusz.rosa@barg.pl](mailto:mateusz.rosa@barg.pl)

## BARG

### Oddział Warszawa i Łódź

05 – 850 Ożarów Mazowiecki, Ul. Kazimierza Kamińskiego 28

NIP: 524-21-02-824

**Tel. +48 691 227 412**

E-mail: [piotr.wargacki@barg.pl](mailto:piotr.wargacki@barg.pl)

## BARG

### Oddział Siemianowice Śląskie, Kraków i Rzeszów

41 – 100 Siemianowice Śląskie, Ul. Budowlana 19

NIP: 954-23-04-474

**Tel. +48 691 220 860**

E-mail: [andrzej.chryst@barg.pl](mailto:andrzej.chryst@barg.pl)